

Ideální řešení vašeho BYDLENÍ

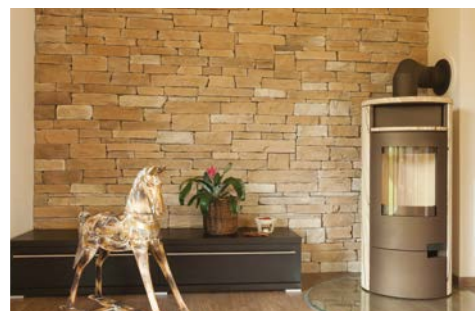
Chystáte se stavět? Pokud ano, nezapomeňte si stavbu rodinného hnízda dobře naplánovat. Jinak by se vám mohlo stát, že si nejenom připlatíte o dost peněz navíc, ale ztratíte i spoustu drahocenného času. I proto je pro méně zkušené stavebníky lepší svěřit se do rukou profesionálů.

TEXT: LUCIE PILÁTOVÁ

Do kategorie nízkoenergetických domů je zařazena dřevostavba Lyra Plus společností Natur House a G Servis. Je postavena na pozemku o výměře 732 m² v centru Lázní Bohdaneč, www.gservis.cz.



Interiér je vybavený v jednotném moderním stylu, a to nábytkem společnosti Hanák, www.gservis.cz.



V patrovém domě s dispozicí 5 + 1 a celkovou užitnou plochou 166 m² překvapí mnoho pěkných, ale i funkčních detailů, www.gservis.cz.

Jedním z předních leaderů v projektech a realizaci rodinných domů na klíč je firma G Servis, která zabezpečuje kompletní řešení bydlení svých klientů od A až po Z. Její vizitkou jsou nejenom dokonalé služby, ale hlavně originální projekty a fakt, že se stoprocentně postarají o vaše potřeby, zatímco vy se nemusíte starat o nic. Jejich projekty můžete postavit jak v klasické zděné

technologii, tak jako dřevostavbu. Ne každému ale stačí vlastní představivost, proto i tato společnost nabízí několik vzorových domů, do kterých se můžete podívat a přesvědčit se o kvalitě projektu, na základě kterého je dům postaven, ale i o kvalitě řemeslného zpracování domu samotného. Ve spolupráci se stavební společností Natur House, zabývající se stavbou dřevostaveb, posta-

vila společnost G Servis několik vzorových domů. Víc než povídat je ale lepší do nich nahlédnout. Vybrali jsme pro vás tři.

Lyra Plus

Tato nádherná dřevostavba klasického domu se sedlovou střechou se vyznačuje jednoduchou nadčasovou elegancí s přidanou hodnotou nízkoenergetické stavby. Dům je zasazen v rovinatém terénu, vhodný pro čtyř- až

pětičlennou rodinu. V patrovém domě je v přízemí umístěná kuchyň, spojená s jídelnou a obývacím pokojem, odkud je krásný výhled francouzským oknem do zahrady, a pracovna. V horním patře se nachází ložnice a dětské pokoje. Samozřejmě nechybí sociální zařízení. K domu patří také garáž s otevřeným krovem pro možné uložení věcí. V zařízených interiérech je příjemným doplňkem podlahové vytápění. Dům má elektricky ovládané hliníkové nadokenní rolety i garážová vrata. ■

Krásný výhled z obytného designově pojatého přízemí rodinného domu Face si můžete vychutnat z kuchyně, jídelny a obývacího pokoje v jednom, www.gservis.cz.



Vzorový dům v Maršově (Studená u Telče) společností G Servis a Natur House nabízí moderní pojetí venkovské architektury a zaujme svými stavebními prvky, jako jsou třeba minimální přesahy střešních konstrukcí, www.gservis.cz.

Prostor pod schodišti zdobí netradiční kachlová kamna, www.gservis.cz.

Face

Tento patrový dům střední velikosti s podlahovou plochou 130 m² nabízí dispozici 5 + 1, ale je možné ho dispozičně upravovat dle potřeby. Dřevostavba se oprávněně chlubí moderními materiály a technologiemi, které obyvatelům poskytují potřebný komfort. Dům má moderní vzhled, který zajišťují minimální přesahy střešních konstrukcí a kombinace fasádních materiálů. Přízemí a poschodí je kromě

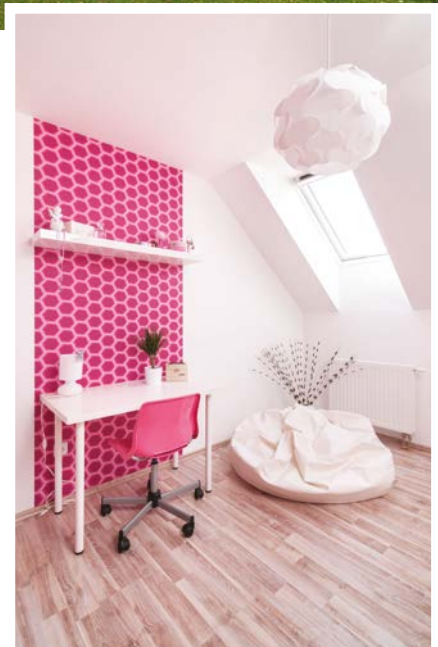
schodiště propojeno i galerií. V domě se vytápí tepelným čerpadlem, nechybí rekuperační jednotka a v tomto případě i zajímavá kachlová kamna. V přízemní společenské části domu najdete kuchyňský a jídelní kout s obývacím pokojem, sociální zařízení a další pokoj, který lze využívat dle potřeby, buď jako pokoj pro hosty, nebo pracovnu apod. Klid a soukromí mají obyvatelé v patře, kde se nachází jednotlivé ložnice včetně koupelny s toaletou. ■

Velký rodinný dům Flash je postavený v malebném městečku Krasikov u Moravské Třebové a je oblíbený zejména díky svým prostorným dispozicím a užitným vlastnostem, www.gservis.cz.



Koupelna je stejně tak jako jiné prostory vybavená nejmodernějším zařízením, poskytujícím uživatelům maximální komfort, www.gservis.cz.

Spojení pestrých barev a dekoru dřeva vytváří příjemnou a oku lahodící kombinaci, www.gservis.cz.



Flash

Tento dům ocení všichni, kteří mají velkou rodinu, případně hodně „přespolních“ přátel, které u sebe rádi nechávají přespat. Dřevostavba s půdorysem řešeným do tvaru písmene L nabízí poměrně velkou užitnou plochu 175,5 m², kam se do přízemí vešel kuchyňský kout, oddělený od jídelny a obývacího pokoje, koupelna, pokoj pro hosty. V horním patře našla zázemí ložnice majitelů

a pokoje dětí. Ani zde nechybí sociální zařízení. Příjemným bonusem je centrální vysavač, takže není třeba bát se náročného úklidu na tak velké ploše. Dům je propojený se zahradou prostřednictvím francouzských oken a klasických dveří. Nepochybně přijdou vhod i předokenní žaluzie, které slouží nejenom jako zástěna před horkým letním sluncem, ale současně i jako bezpečnostní prvek v době nepřítomnosti majitele. ■