



Ze zadní strany domu si majitelé přistavěli klasickou dřevěnou pergolu na posezení venku a grilování. Komfort bydlení zvyšuje také prostorný přístřešek pro auto s možností zaparkovat další na příjezdové cestě opatřené zámkovou dlažbou

JEDNO PATRO PLNÉ POHODY

V poslední době se stávají stále populárnějšími domy postavené na základě typových projektů. My jsme navštívili jeden takový typový dům v českém pohraničí. Manželé si jej postavili, jak říkají, na důchod.

TEXT: KRISTÝNA LIŠKOVÁ | FOTO: JIŘÍ HURT

Původně bydleli ve standardním panelákovém 4+1 a když zůstali v bytě sami, rozhodli se, že je na čase splnit si svůj sen o domu se zahradou.

Nechtěli nic velkého, aby neměli moc starostí s údržbou a provozem. Chtěli si přece konečně užívat volného času. Nepotřebovali už ani řešit prostory pro malé děti, mohli myslet jen na svůj komfort a v záloze jim stačil mít hostinský pokoj. Rozhodli se proto pro menší bungalov z nabídky projektů rodinných domů firmy G Servis CZ, s.r.o.

Lidé často váhají, z jakého materiálu dům postavit. Většinou mají pocit, že nejlepší je stavět z pořádných cihel a hotovo. V dnešní době ale už zdaleka neplatí, že domy

postavené z jiných materiálů mají třeba horší tepelně izolační vlastnosti nebo poskytují menší komfort. V případě této dřevostavby oceňují majitelé zejména nízké náklady na energie, což je také přesvědčilo o tom, že si chtějí vybrat tento dům. Líbilo se jim také, že stavba bude rychle zrealizovaná, vyhovovala jim rychlá domluva s dodavatelem.

Malý, ale komfortní

Paní sleduje v kuchyni oblíbené pořady a manžel zase sportovní přenosy v hostinském pokoji. Proto se zpočátku trochu obávali, že jim stavebnicová dřevostavba nebude vyhovovat třeba proto, že by se mohli přes stěnu slyšet. To se jim ale nepotvrdilo a v tomto ohledu jsou spokojeni. Když si jeden chce „zalézt“, ten druhý o něm nemusí vůbec vědět.

CO NABÍZÍ BUNGALOW 14?

Typový projekt Bungalov 14 společnosti G Servis CZ, s.r.o., je dům malé velikostní kategorie, vhodný pro 3 – 4 člennou rodinu, případně pro bydlení osob se sníženou pohybovou schopností. Je určen do nízké zástavby a rovinatého, resp. mírně svažitého terénu. Předností bungalovu je finančně nenáročná, technicky velmi jednoduchá a rychlá výstavba, vhodná pro menší parcely. Finální cena a podoba bungalovu záleží na požadavcích klienta, na výběru stavebních materiálů a vybavení novostavby. Od objednání a doložení všech potřebných podkladů (projektová dokumentace od G Servisu CZ, stavební systém atp.) může stavebník do 6 měsíců bydlet.

Obývací pokoj spojený s kuchyní prošel od dokončení již několika změnami. Například místo původní bílé výmalby stěn se majitelé rozhodli pro pestré barvy, které si mohli v dobře prosvětleném interiéru dovolit.

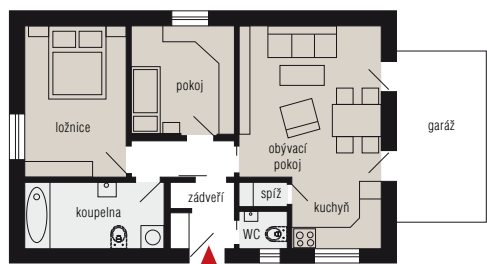


Záliba majitelů v pestrých barvách je vidět i na fasádě domu. Bungalov se při pohledu zvenku zdá malý, ale vnitřní uspořádání poskytuje komfortní bydlení pro 3-4 člennou rodinu a nejlépe se hodí do nízké zástavby.



KRÁTCE O DODAVATELI

Jan Syrový, zástupce firmy Modul-LEG, s.r.o.:
„Naše společnost se specializuje na dodávky stavebnicového systému na stavbu domu svépomocí. Domy realizované systémem Modul-Leg® jsou ve standardu nízkoenergetické. Stavebník od nás získává kompletní clientský servis, např. výpis potřebného materiálu na dokončení domu, doplňkové služby při přípravě projektové dokumentace, odbornou pomoc certifikovaných pracovníků společnosti, koordinátora stavby zdarma atd.“



Veškerá technika je schovaná v místnosti přiléhající k předsíni. Topí se plynem a po celém domě je rozvedeno podlahové topení, ze kterého jsou manželé nadšení.

Dům není vůbec vlhký a místnosti jsou světlé díky střešním oknům.

Změna je život, ale nic se nemá přehánět

Přechod z bytu do domu nebyl příliš drastický hlavně proto, že si vlastně přenesli spoustu původního vybavení s sebou, takže se



Kuchyně je královstvím paní domu. Jedněmi dveřmi se do kuchyně vstupuje z chodby a druhými se vychází do zahrady. Zvenku je k domu přistavěná pergola stínící místo na posezení a grilování.

Dispozice obsahuje vstupní část, technickou místnost, společný obývací prostor včetně kuchyně, pokoj pro hosty, ložnici a rodinnou koupelnu. Tančit by v pokojích asi nemohli, ale pro dva lidi s příležitostnou návštěvou není s prostorem problém. Smyslem volby tohoto typu domu bylo pořídit si pohodlné bydlení, které bude poskytovat veškerý komfort, ale nebude vyžadovat náročnou péči, úklid a běhání po schodech. V původním projektu udělali jen malé změny, třeba pokud jde o dveře. Bungalov je rozměrově spíše skromný, takže dnes by raději volili dveře posuvné úplně všude. Zatím je mají jen z chodby do kuchyně, ale pán už vymýšlí, jak vyměnit ještě dveře z předsíně do chodby.

obklopili známými věcmi. Paní ráda jednou za čas přestavuje nábytek a dům jí k tomu dává také dost prostoru. Záliba v kreativních obměnách interiéru šla ještě dál. Od doby, kdy dokončili stavbu, již některé věci změnili. Původně bylo vymalováno bíle, ale to jim časem připadalo nudné, tak vymalovali pokoje v pestrých sytých pastelových barvách. Dokonce už i měnili obklady v kuchyni.

„Vždycky tady tak sedíme a najednou nás napadne, že už bychom chtěli třeba něco trochu jinak. Tak se do toho pustíme a máme zase nějakou změnu. Nejspíš s tím nepřestaneme, protože nás to baví. Každý má zkrátka jinak,“ říkají.

Pán domu plánoval letos instalaci bazénu. Chtěl mít bazén zapuštěný do terénu, nicméně narazil na problém se spodní vodou, takže se musel nakonec bazénu vzdát. Je ale „nad věcí“ a je si jistý, že si výhod nového bydlení užijí i bez bazénu. ✘

TECHNICKÉ ÚDAJE

Dispozice: 3+1

Zastavěná plocha: 72,5m²

Celková užitková plocha: 59,2m²

Konstrukce: betonová základová deska, stavebnicový montovaný systém Modul – Leg® pro nízkoenergetické / pasivní dřevostavby (obv. stěny a příčky vyskládány z bloků na bázi dřeva a vyplněny tep. izolací, stěny ztuženy dřevěnými hranoly), dřevěný krov, okna plastová s izol. dvojskly, střešní okna dřevěná, dveře dřevěné lakované do oblož. zárubní a posuvné

Vytápění: ústřední, plynový kotel, teplovodní podlahové vytápění

Autor projektu: G SERVIS CZ, s.r.o., dodavatel projektů rodinných domů



Úplně vzadu v rohu stojí také garáž, kterou ale majitelé využívají spíše jako sklad zahradního nářadí. K domu přiléhá i poměrně velká zahrada, osázená zejména ozdobnými rostlinami. Zahrada nechávají okrasnou, nicméně tu stejně najdete bylinky do kuchyně. Plochu zadní části zahrady tvoří hlavně trávnik, ale našlo se zde místo i na malé jezírko s panem vodníkem

KONTAKTY

G-SERVIS CZ, s.r.o.
Tiskařská 10/257, Praha 10 – Malešice
Zákaznická linka 234 054 326
www.vybersidum.cz

Modul-Leg s. r. o.
Kfely 6, Ostrov
www.modul-leg.cz