



Napohled nevelký dům je vchodem, umístěným v rohu, rozdělen na dvě ramena – na obývací část a garáž

## Zevnitř větší než zvenčí

*Vzorový dům, který můžete navštívit v Dřevčicích ve středních Čechách, je představitelem „středního proudu“ v nejlepším slova smyslu. Komfortní bydlení pro čtyř- až pětičlennou rodinu nabízí veškeré potřebné zázemí a jeho výstavba využívá výhody moderní montované technologie.*

TEXT: JITKA PÁLKOVÁ FOTO: ROBERT VIRT

**D**ům je společným projektem společností Tusco a G Servis CZ, která tímto počinem rozšířila svou nabídku i o kategorii montovaných staveb. Hladce omítnutá fasáda a sedlová střecha budí zdání klasické zděné technologie, ve skutečnosti je konstrukce montována z velkoplošných celostěnových dílců na bázi betonu, tzv. Tusco-bloků, poté zateplena a omítnuta. Prefabrikace umožňuje rychlou výstavbu se zaručenou kvalitou (dílece vyrobené v továrně jsou rovné a přesné), slabé obvodové stěny (cca 300 mm) přinášejí větší vnitřní

užitnou plochu. „Tento dům si zákazníci oblíbili, protože nabízí velký vnitřní prostor a je variabilní,“ sdělila nám svou zkušenost prodejní manažerka Kateřina Kratochvílová. „Hodně prostoru se díky vysoké nadezdívce a využití plochy nad garáží nabízí i v podkroví. Každý stěnový díl se vyrábí na míru, projekt lze individuálně upravit jak co do velikosti, tak i dispozice.“

### Hodně místa na malé ploše

Pojďme se tedy projít vzorovým domem. Vnitřní dojem daleko převyšuje představy o velikosti domu na základě pohledu zvenčí.

„Nechybí technická místnost, šatny a úložné prostory, chodby a schodiště nezabírají mnoho místa,“ upozorňuje Kateřina Kratochvílová. Dispozice přízemí, vycházející z tvaru písmene L, je ústřední schodišťovou halou rozdělena na dvě části: vstupní partii s garáží, šatnou a sociálním zázemím na straně jedné a hlavní obytnou část na straně druhé. V tomto rohovém prostoru spolu sousedí kuchyň s výhledem na vstup do domu, jídelna a sezení umístěné do zadní klidové části. Denní světlo sem přichází ze tří stran, francouzskými okny se dá vyjít přímo na zahradu. Vedle obývacího pokoje najdeme i malou domácí pracovnu.

**NÍZKOENERGETICKÝ DŮM**



Podkroví zaujme na první pohled velkorysou otevřenou schodišťovou halou, která nabízí příležitost pro dětskou hernu, knihovnu či sezení, ale i pro další samostatnou místnost. Nad hlavní obytnou částí architekti navrhli velkou komfortní koupelnu s WC, dvě ložnice a šatnu, nad garáží dva identické dětské pokoje. Dispozici podkroví lze upravit na přání, takže dům bude dobře sloužit k bydlení rodině se dvěma i třemi dětmi, je možné zde zřídit domácí kancelář nebo nad garáží vytvořit samostatnou bytovou jednotku.

„Dáváme si velmi záležet na kvalitě provedení. Masivní betonová konstrukce má dlouhou životnost a dobrou stabilitu, netvoří se praskliny ani jiné poruchy. Je dokonale rovná a rozměrově přesná, což se projevuje i v kvalitním provedení interiéru, zejména osazení dveří, položení podlah a montáži vestavěného nábytku,“ pokračuje Kateřina Kratochvílová. K dalším výhodám patří i to, že zákazník si může zvolit nadstandardní zateplení a různé pojetí fasády. Vyžadují-li to statické důvody, společnost nabízí i výrobu dílců z cihelitu, což je lehčený beton, kde kamenivo nahrazuje cihelná drť. ✖

Klasická valbová střecha, tašková krytina, arkýře, členitá okna s šambránami a další prvky spíše tradičního charakteru nijak nenaznačují, že dům byl postaven vyspělou montovanou technologií

**VÝHODY TECHNOLOGIE TUSCO**

- rychlá montovaná výstavba (realizace na klíč trvá cca 6–8 měsíců)
- stabilní a trvanlivá konstrukce
- velká přesnost konstrukce, vysoká kvalita provedení stavby
- slabé obvodové stěny, lepší využití zastavěné plochy
- možnost individuálních úprav (dispoziční změny, nadstandardní zateplení, úpravy fasády)
- možnost dodávky hrubé stavby a individuálního dokončení stavby







1



4

1, 4 Společný obývací prostor je laděn do optimistické zelené, sezení zatepluje krb s rohovou krbovou vložkou

2 Kuchyňský kout nezabírá mnoho místa, ale členitá linka spolu s barovým pultem poskytuje hodně úložného prostoru i pracovní plochy. Okno směřuje ke vstupu do domu

3 Ložnice rodičů a velká koupelna mají výstup na balkon. V celém domě převažují světlé plovoucí podlahy, v každém pokoji je dostatek místa na vestavěné skříně

5 Koupelna je ve standardním provedení vybavena sanitární technikou a obklady tuzemské výroby

6 Příčky v podkroví lze posunout podle přání majitele domu, takže pokoje mají proměnlivou velikost



2



5

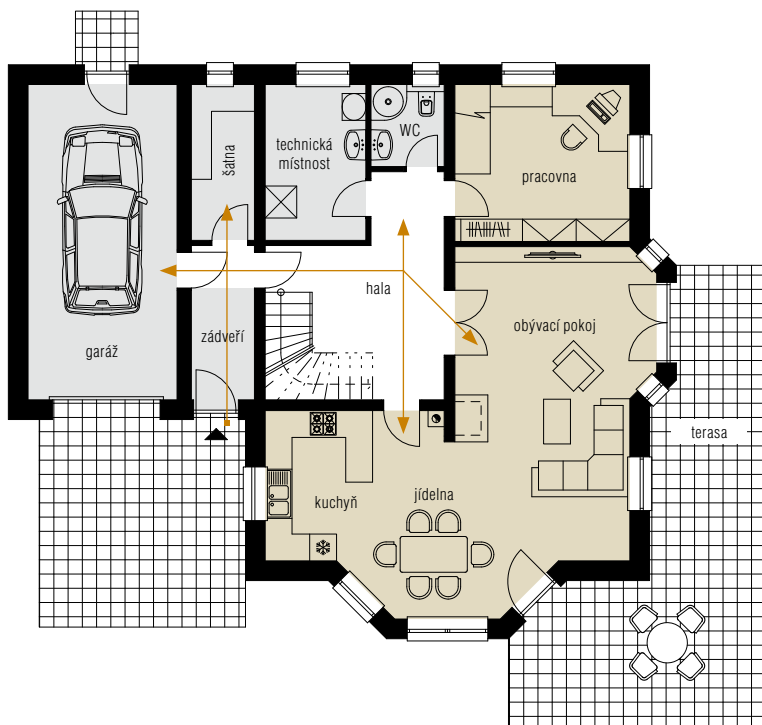


3

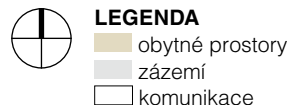
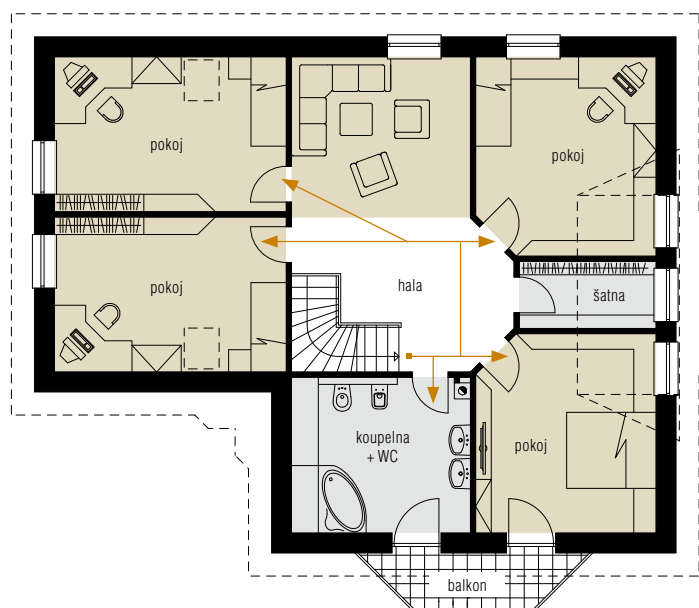


6

PŘÍZEMÍ



PATRO



## TECHNICKÉ ÚDAJE

**Zastavěná plocha:** 138 m<sup>2</sup>

**Užitná plocha:** 220 m<sup>2</sup>

**Konstrukce:** betonová základová deska, stěny a stropy montovány z velkoplošných betonových dílců (drážky pro rozvody předpřipraveny ve výrobě), vnější zateplení fasádním systémem Baumit (ve standardním provedení izolace fasádní polystyren 140 mm), schodiště betonové prefabrikované, dřevěný krov, izolace minerální vlna 200mm, střešní krytina Bramac

**Výplně otvorů:** okna a vchodové dveře plastové s izolačními dvojskly (Finstal), vnitřní dveře dýhované do obložkových zárubní, střešní okna Velux

**Vytápění:** ústřední, plynový kotel, podlahové konvektory + radiátory

Dům má ve standardním provedení parametry nízkoenergetické stavby, celková tepelná ztráta činí 6,9 kW

**Cena stavby:** provedení na klíč od 3 439 000 Kč (bez DPH)

## KONTAKTY

### G SERVIS CZ, s. r. o.

Tiskařská 10/257, Praha 10-Malešice

tel.: 568 845 000

www.vybersidum.cz, www.gservis.cz

Vzorový dům je otevřen každé úterý od 10 do 18 hodin nebo po telefonické domluvě

### TUSCO, s. r. o.

Dřevčice 162, Brandýs nad Labem

tel.: 602 440 707

www.tusco.cz