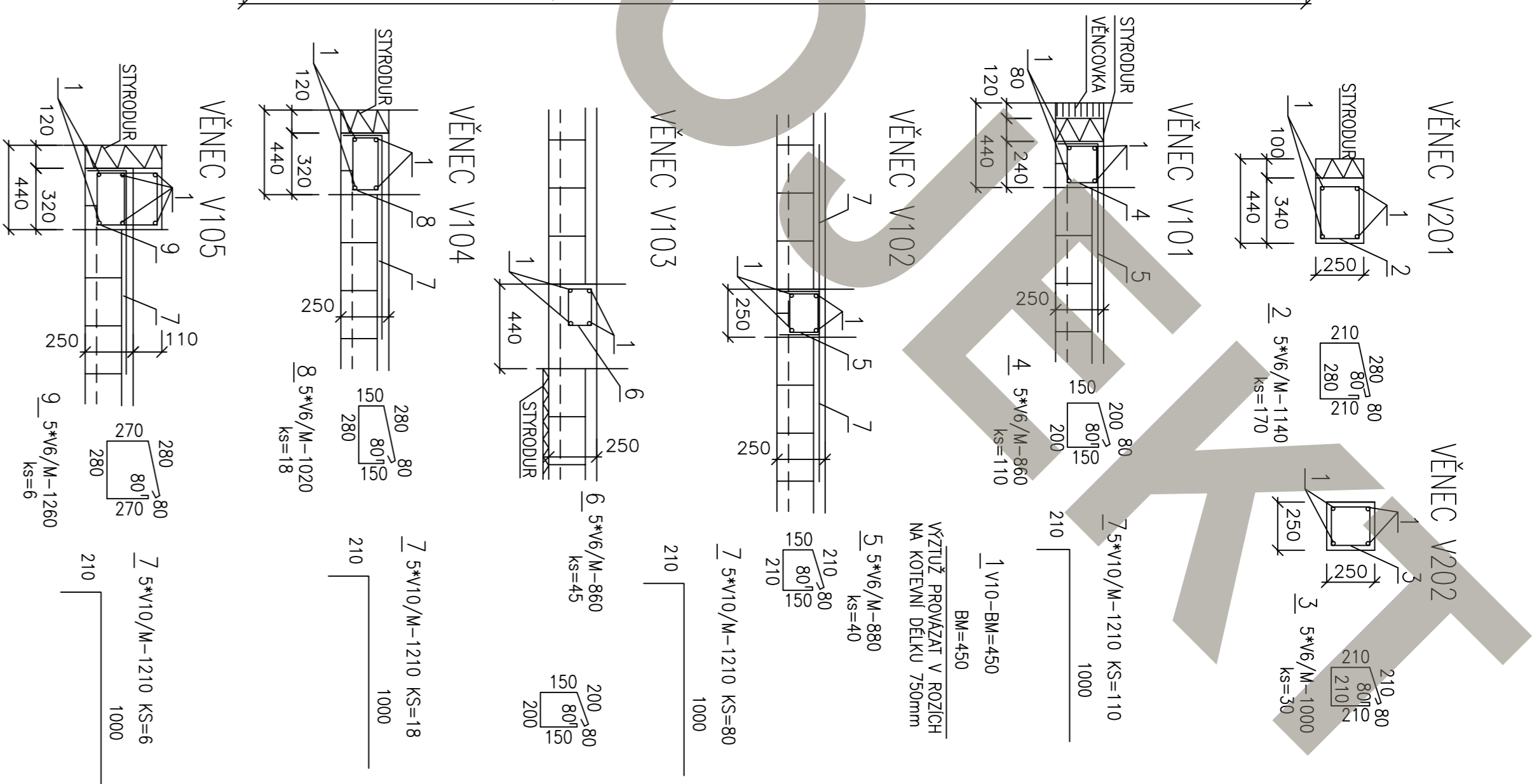
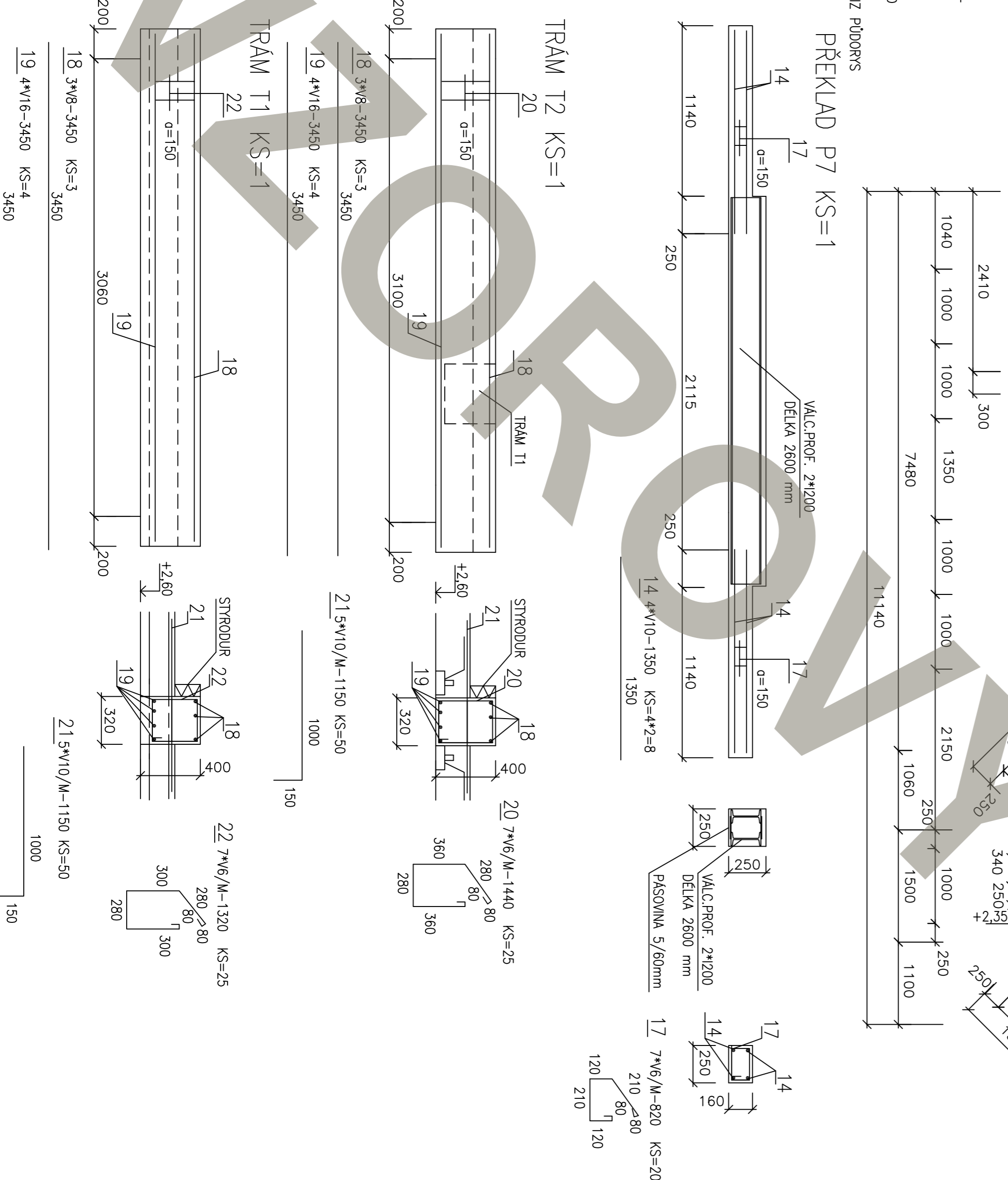
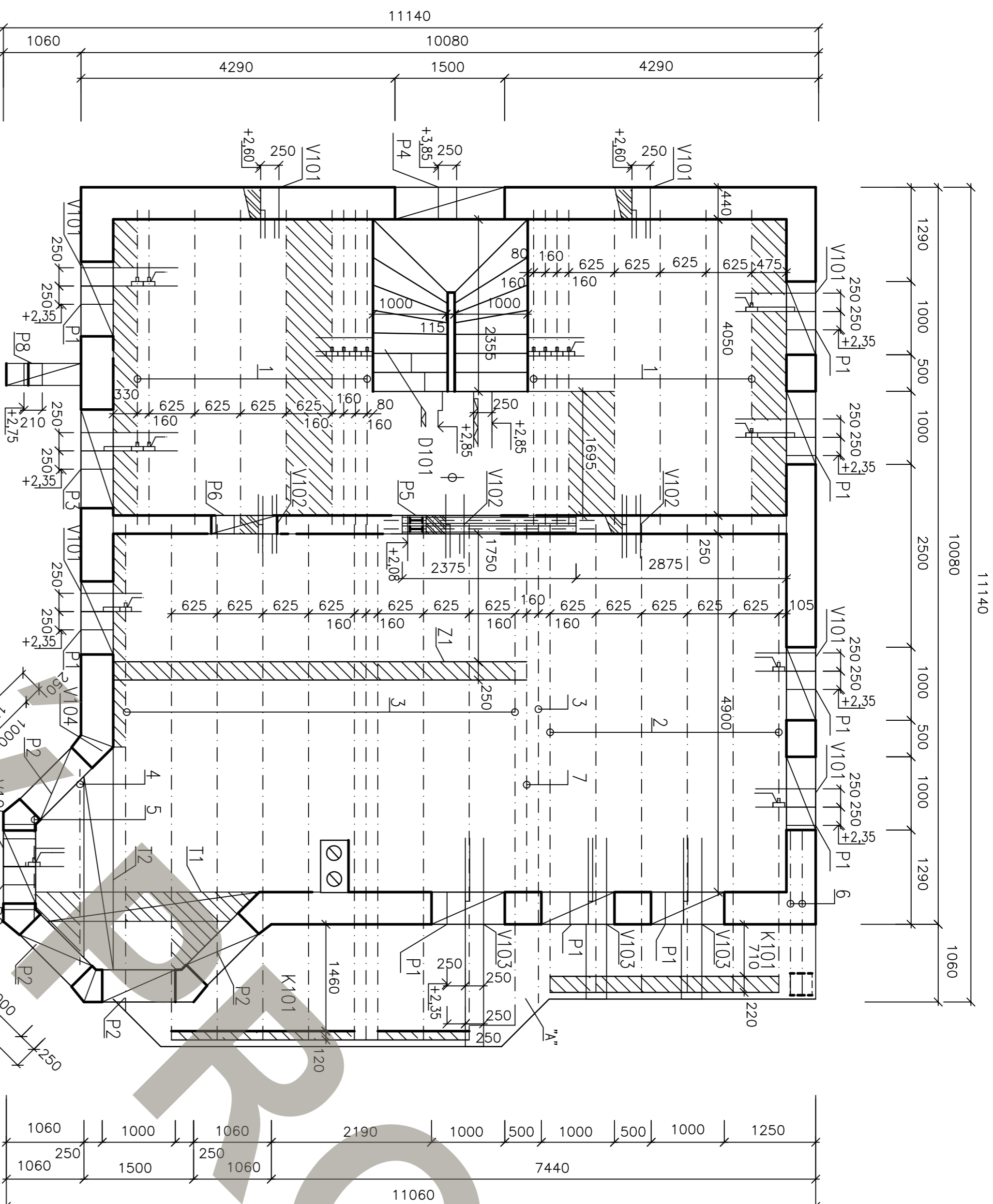
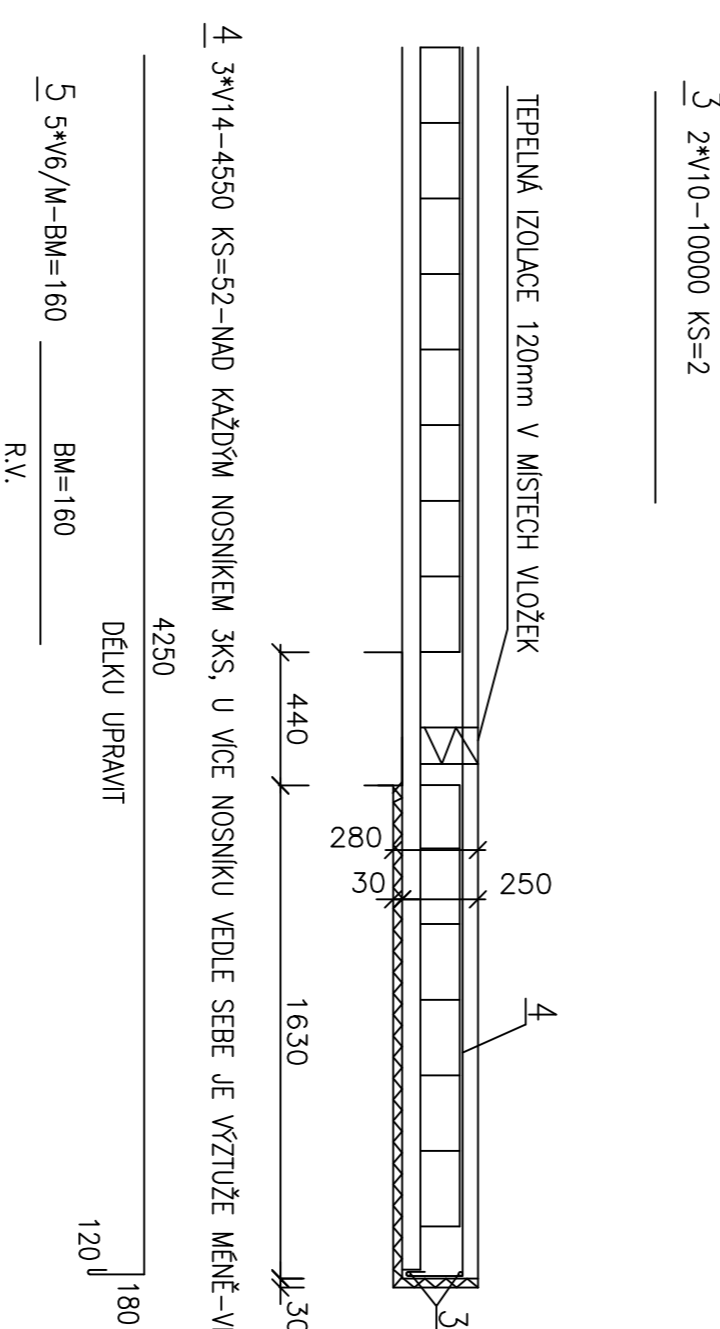
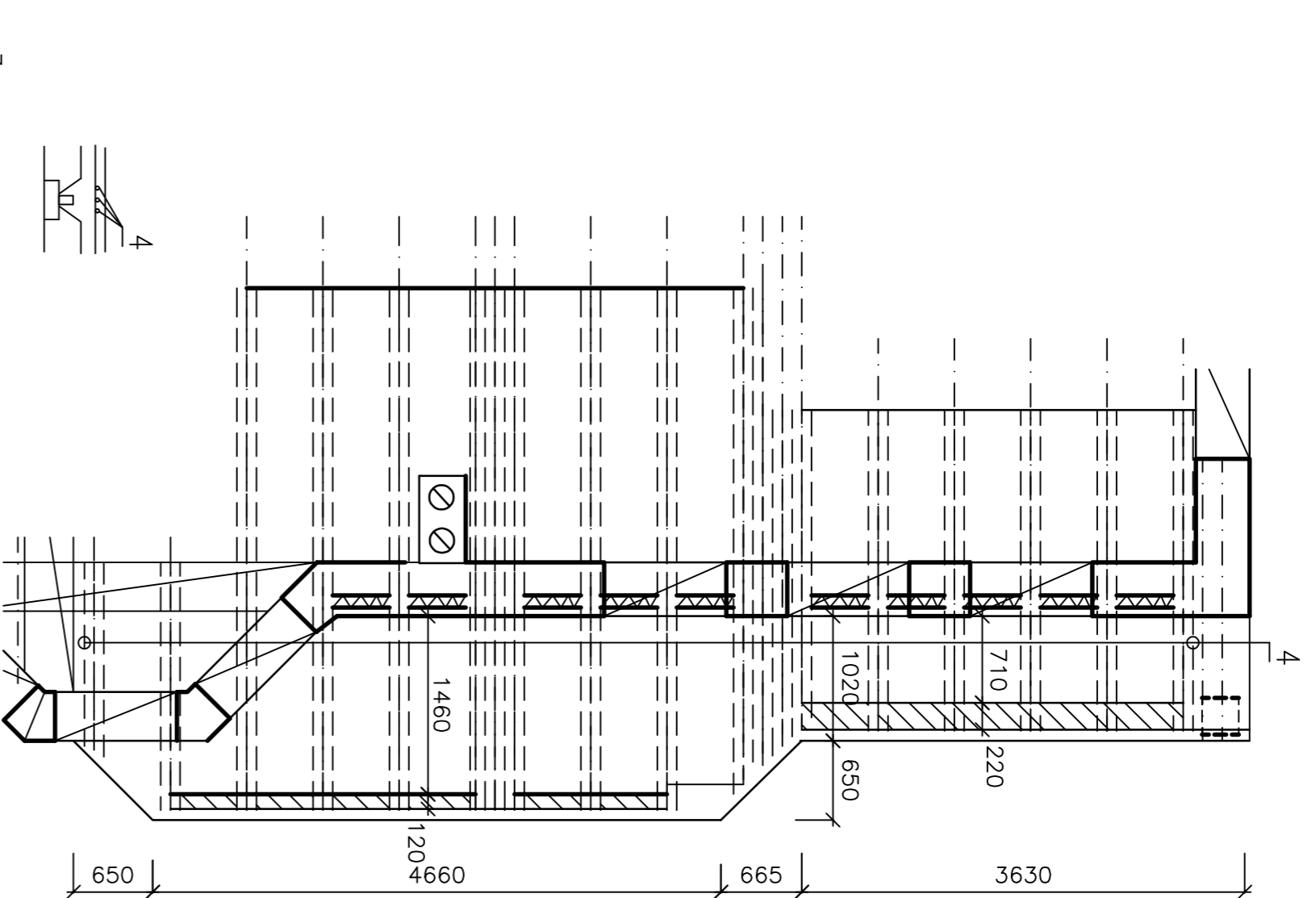


KONZOLA K101



LEGENDA TVAROVEK

	MIAKO 19/62,5 PTH
	MIAKO 8/62,5 PTH

POZNÁMKA

- KRYTÍ VÝZTUŽE PŘEKLADŮ 20MM
- KRYTÍ VÝZTUŽE DESEK 15MM
- KRYTÍ VÝZTUŽE VĚNCOVÝCH PROFILŮ 2*1180 NÁVZÁJEM SVARENÝCH POMOCÍ PASOVINY 5/60 PO 250mm. PŘEKLAD JE ULOŽENÝ NA BET. PODKLADÁČÍCH. DELKA VÁLCOVANÝCH PROFILŮ JE 2,90m, OBETNOVANÝ BETONEM B20. - 1KS
- PŘEKLAD P7-Z VÁLCOVANÝCH PROFILŮ 2*1200 NÁVZÁJEM SVARENÝCH POMOCÍ PASOVINY 5/60 PO 250mm. PŘEKLAD JE ULOŽENÝ NA BET. PODKLADÁČÍCH. DELKA VÁLCOVANÝCH PROFILŮ JE 2,60m, OBETNOVANÝ BETONEM B20. - 1KS
- BETONOVÉ PODKLADKY BUDOU VÝŠKY MIN. 80mm A VÝZTUŽENÝ 2*ØV6 DOLE.
- VÝŠKA STŘOPU JE 250 mm (190 mm vložka + 60 mm. BETONU B20)
- POD PŘÍČKY VLOŽIT SÍŤ SZ 6/100-6/100 KE SPODNÍMU POUVRCHU BETONU MEZI TRAMĚČKY A K HORNÍMU POUVRCHU NA ŠÍŘKU 800 mm
- VE ZBÝVAJÍCÍ PROŠŤ PŘI HORNÍM OKRAJI JE UMÍSTĚNA KARI SÍŤ SZ 6/100-6/100, KTERÁ JE ZAROVNĚN ROZDELOVACÍ VÝZTUŽÍ PRO PŘILOŽKŮ PŘI HORNÍM OKRAJI.
- PŘI PROVÁDĚNÍ MUSÍ BÝT DODRŽENY VŠECHNY DOPORUČENÍ A PŘEDPISY VYROBCE (PA, WIENERBERGER CP a.s.), PO PROVÁDĚNÍ BETONÁŽE STŘOPU JE NUTNÉ POUŽÍT TVORNUTÍ BETONU (OPTIMÁLNĚ 28 DNÍ).
- PŘI PROVÁDĚNÍ STŘOPU JE NUTNÉ DODRŽET VŠECHNY PŘEDPISY A DOPORUČENÍ VYROBCE (ZPŮSOB PODEPŘENÍ, KLADENÍ VLOŽEK, VZEPĚŤÍ APODÍ)
- "A"-DOBĚTOVÁKKA MEZI NOSNÍKY VÝZTUŽENA KARI SÍŤÍ 6/100-6/100

BETON CEMEX C20/25.X0.S3, VÝZTUŽ 10425

STAVBA:	RODINNÝ DŮM - IDEAL	PROJEKT:	6. A4
DÁTUM:	19. 4. 2016	ARCH. Č.	08/08
MÍSTO STAVBY:	TRAR +2,85	STUPĚŇ:	SR
DESIGN VÝKRESU:	TVAR +2,85	MĚRITKO:	1:50
		KÓDOVANO V mm:	D1.2.2-01

SERVIS
 G SEMS CZ, s.r.o.
 Křižova 466/25
 142 00 Praha 4
 Tel: 568 945 000